

Das Riesenfaß am Jaberlich

Im Reichenberger Heimatblatt vom Dezember 2011 findet sich ein informativer Beitrag zum Thema Riesenfaß am Jaberlich – gestern und heute.

Hier ein paar Ergänzungen, die zum überwiegenden Teil von Herrn Werner Hartig zugesandt wurden.

Weitere Informationen finden sich im Internet zur Fremdenverkehrswerbung für das Jaberlich-Gebiet:

<http://www.holidayinfo.cz/zima/stredisko.php?lang=2&ro=1&cntry=1&rq=28&loc=2&cat=45&frm=tra&raw=/>

<http://www.areal-obrisud.cz/de/>

<http://www.areal-obrisud.cz/de/webkamas/>

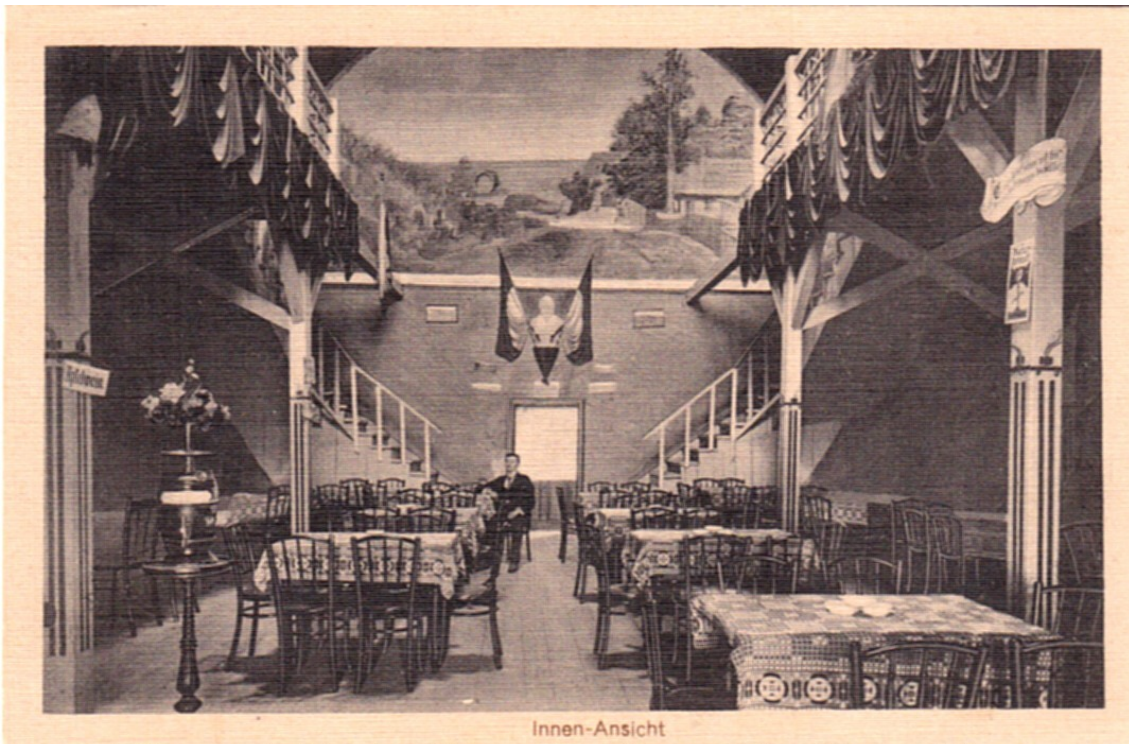




*DAS RIESENFASS ist 14 m lang, 12 m hoch, 12 m breit
und fasst 10238 hl - 400 Personen*



Obrovský sud, 14 m dlouhý, 12 m vysoký, 12 m široký



Innen-Ansicht

Do Obřího sudu, který měl rozměry 14 m délky, 12 m výšky a 12 m šířky, v objemu 10.238 hektolitrů - se vešlo až 400 osob.

repro SWK-9/2011

Das (alte) Riesensaß hatte folgende Ausmaße: 14 m Länge, 12 m Höhe, 12m Breite, einen Rauminhalt von 10.238 hl – es faßte bis zu 400 Personen.



Kolem r.1910 došlo již k malým stavebním úpravám (podpěry sudu) a také kaštanová alej o něco vyrostla.

repro SWK-9/2011

Ungefähr im Jahre 1910 wurden schon ein paar bauliche Veränderungen vorgenommen (Stützen des Fasses) und die Kastanienallee ist schon ein bißchen gewachsen.



**Jeden z nejstarších fotografií-použitá na korespondenčním lístku
v r. 1905. (nad balkonem sedí ještě shrbený kocour)**

repro-SWK-9/2011

Eines der ältesten Fotos verwendet auf einer Korrespondenzkarte 1905. (Über dem Balkon sitzt noch der Kater mit dem Katzenbuckel)

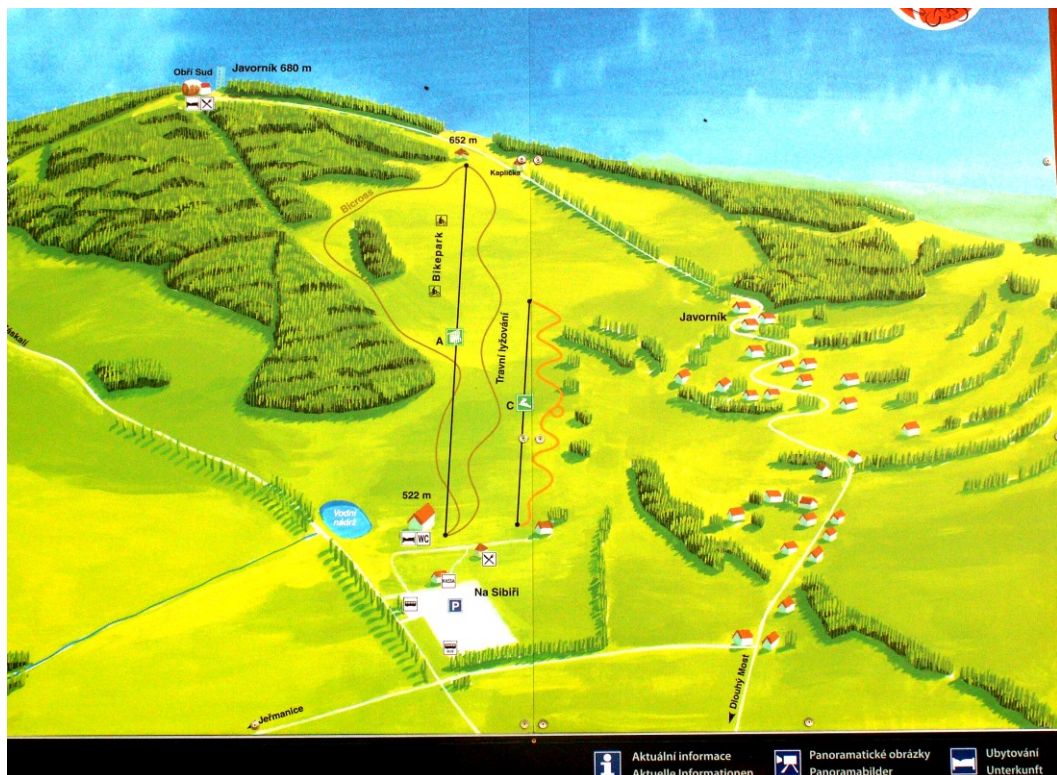
Ist der Kartengruß oben links richtig? Jaberlich Spitze ist so schön.





Horní stanice sedačkové lanovky, s kapličkou a Ještědem v pozadí.

Obere Sesselliftstation mit der Kapelle und dem Jeschken im Hintergrund



Übersichtstafel: Rechts das Dorf Jaberlich, die Straße nach unten führt nach Langenbruck. Mitte unten der Parkplatz „Sibirien“. Die Straße darunter führt nach Hermannsthal. A Der Sessellift trägt auf 652 m Höhe zum Kammweg zwischen Kapelle und Riesenfaß. Links vom Lift ist die Mountainbikestrecke eingezeichnet und rechts die Rollenskipiste. C Das ist der Lift für die Sommerrodelbahn. Im Winter wird wohl alles als Skipiste präpariert werden.

Stavba nového Obřího Sudu na Javorníku - 683 m.n.m.



prosinec 2010

Bau des neuen Riesenfasss am Jaberlich – 683 m ü.M., Dezember 2010

SWK-9/2011



Nový Obří sud na vrcholu Javorníku -několik málo dnů před otevřením.

Das neue Riesenfaß auf dem Gipfel des Jaberlich – ein paar Tage vor der Eröffnung Oktober 2011